

Утверждена
ПОСТАНОВЛЕНИЕМ

(наименование документа об утверждении, включая наименования

БОРОВСКОЙ РАЙОННОЙ

органов государственной власти или органов местного

АДМИНИСТРАЦИИ МУНИЦИПАЛЬНОГО РАЙОНА

самоуправления, принявших решение об утверждении схемы

«БОРОВСКИЙ РАЙОН»

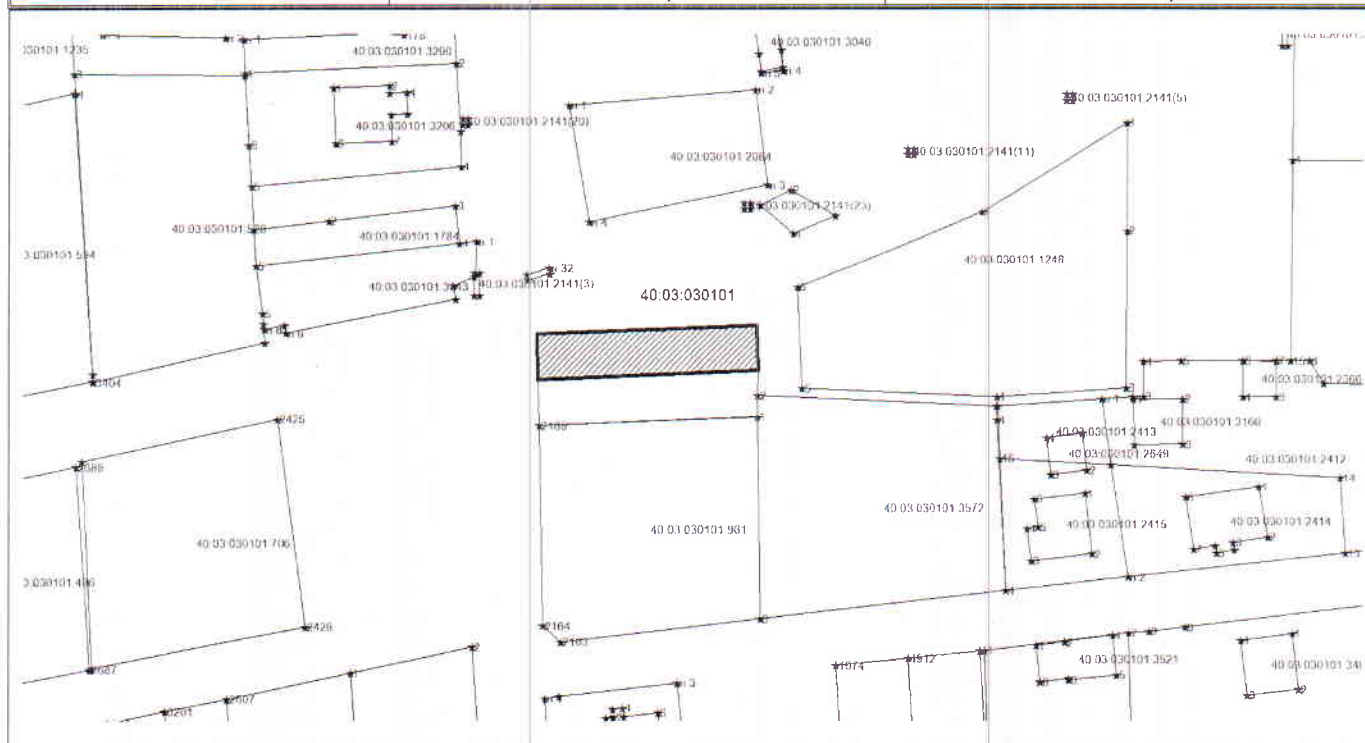
или подписавших соглашение о перераспределении земельных участков)

от



N

Схема расположения земельного участка или земельных участков
на кадастровом плане территории

Условный номер земельного участка	<u>40:03:030101:ЗУ1</u>		
Площадь земельного участка	300 м ²		
Обозначение характерных точек границ	Координаты, м		
	X		Y
1	2		3
н1	504121,05		1322529,15
н2	504128,92		1322529,07
н3	504130,33		1322567,55
н4	504122,62		1322567,72
н1	504121,05		1322529,15



Условные обозначения:

-  - формируемый земельный участок
 - граница кадастрового квартала

01.07.2024 г.

N

1322529,42

