

ОПИСАНИЕ МЕСТОПОЛОЖЕНИЯ ГРАНИЦ

населенного пункта деревня Трубицыно муниципального образования сельского поселения село Совхоз "Боровский"
Боровского района Калужской области

(наименование объекта, местоположение границ которого описано (далее - объект))

Раздел 1

Сведения об объекте

Сведения об объекте		
№ п/п	Характеристики объекта	Описание характеристик
1	2	3
1	Местоположение объекта	граница населенного пункта деревня Трубицыно муниципального образования сельского поселения село Совхоз "Боровский" Боровского района Калужской области
2	Площадь объекта +/- величина погрешности определения площади (Р+/- Дельта Р)	125252 кв.м ± 73 кв.м
3	Иные характеристики объекта	–

Раздел 2

Сведения о местоположении границ объекта					
1. Система координат <u>СК кадастрового округа</u>					
2. Сведения о характерных точках границ объекта					
Обозначение характерных точек границ	Координаты, м		Метод определения координат характерной точки	Средняя квадратическая погрешность положения характерной точки (M _t), м	Описание обозначения точки на местности (при наличии)
	X	Y			
1	2	3	4	5	6
1	499827.38	1311282.63	Картометрический метод	0.10	—
2	499827.38	1311349.31	Картометрический метод	0.10	—
3	499790.31	1311510.48	Картометрический метод	0.10	—
4	499654.92	1311544.15	Картометрический метод	0.10	—
5	499567.73	1311492.84	Картометрический метод	0.10	—
6	499502.67	1311483.55	Картометрический метод	0.10	—
7	499487.61	1311481.40	Картометрический метод	0.10	—
8	499455.13	1311476.76	Картометрический метод	0.10	—
9	499455.20	1311484.09	Картометрический метод	0.10	—
10	499432.10	1311481.49	Картометрический метод	0.10	—
11	499427.09	1311480.92	Картометрический метод	0.10	—
12	499414.75	1311475.50	Картометрический метод	0.10	—
13	499409.48	1311470.24	Картометрический метод	0.10	—
14	499388.04	1311432.91	Картометрический метод	0.10	—
15	499363.90	1311397.74	Картометрический метод	0.10	—
16	499361.19	1311393.79	Картометрический метод	0.10	—
17	499349.68	1311391.48	Картометрический метод	0.10	—
18	499309.77	1311342.45	Картометрический метод	0.10	—
19	499295.46	1311266.71	Картометрический метод	0.10	—
20	499297.31	1311222.98	Картометрический метод	0.10	—
21	499319.28	1311283.08	Картометрический метод	0.10	—
22	499364.87	1311317.46	Картометрический метод	0.10	—
23	499408.04	1311307.58	Картометрический метод	0.10	—
24	499444.54	1311217.82	Картометрический метод	0.10	—
25	499478.78	1311169.02	Картометрический метод	0.10	—
26	499584.43	1311165.07	Картометрический метод	0.10	—

27	499585.62	1311191.30	Картометрический метод	0.10	—
28	499631.33	1311190.54	Картометрический метод	0.10	—
29	499658.73	1311212.34	Картометрический метод	0.10	—
30	499686.03	1311281.24	Картометрический метод	0.10	—
1	499827.38	1311282.63	Картометрический метод	0.10	—

3. Сведения о характерных точках части (частей) границы объекта

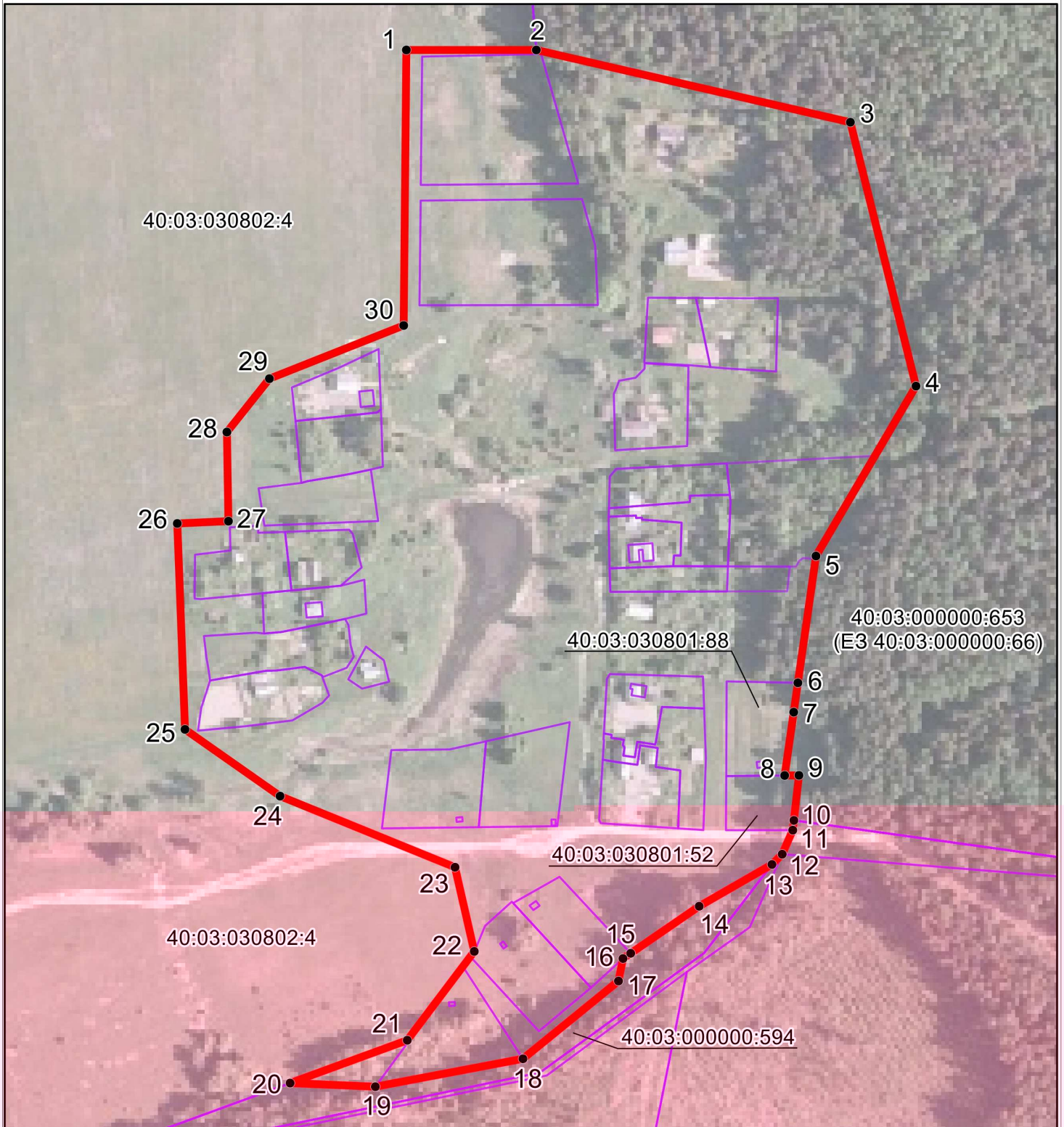
Обозначение характерных точек части границы	Координаты, м		Метод определения координат характерной точки	Средняя квадратическая погрешность положения характерной точки (M _r), м	Описание обозначения точки на местности (при наличии)
	X	Y			
1	2	3	4	5	6
—	—	—	—	—	—

Текстовое описание местоположения границ объекта

Прохождение границы		Описание прохождения границы
от точки	до точки	
1	2	3
1	2	От т.№1 - 66.7 м на восток по границе земельного участка с К№40:03:030802:4 до т. №2
2	3	Далее - 165.4 м на восток по границе земельного участка с К№40:03:000000:653 (ЕЗ 40:03:000000:66) до т. №3
3	4	Далее - 139.5 м на юг по границе земельного участка с К№40:03:000000:653 (ЕЗ 40:03:000000:66) до т. №4
4	5	Далее - 101.2 м на юго-запад по границе земельного участка с К№40:03:000000:653 (ЕЗ 40:03:000000:66) до т. №5
5	6	Далее - 65.7 м на юг через лесной массив до т. №6
6	7	Далее - 15.2 м на юг по границе земельного участка с К№40:03:030801:88 до т. №7
7	8	Далее - 32.8 м на юг по границе земельного участка с К№40:03:030801:88 до т. №8
8	9	Далее - 7.3 м на восток до т. №9
9	10	Далее - 23.3 м на юг по границе земельного участка с К№40:03:030801:52 до т. №10
10	11	Далее - 5.0 м на юг по границе земельного участка с К№40:03:030801:52 до т. №11
11	12	Далее - 13.5 м на юго-запад пересекая автомобильную дорогу до т. №12
12	13	Далее - 7.5 м на юго-запад по краю лесного массива до т. №13
13	14	Далее - 43.0 м на юго-запад по границе земельного участка с К№40:03:000000:594 до т. №14
14	15	Далее - 42.7 м на юго-запад по границе земельного участка с К№40:03:000000:594 до т. №15
15	16	Далее - 4.8 м на юго-запад по границе земельного участка с К№40:03:000000:594 до т. №16
16	17	Далее - 11.7 м на юг по границе земельного участка с К№40:03:000000:594 до т. №17
17	18	Далее - 63.2 м на юго-запад по границе земельного участка с К№40:03:000000:594 до т. №18
18	19	Далее - 77.1 м на запад по границе земельного участка с К№40:03:000000:594 до т. №19
19	20	Далее - 43.8 м на запад по границе земельного участка с К№40:03:000000:594 до т. №20
20	21	Далее - 64.0 м на восток через лесной массив до т. №21
21	22	Далее - 57.1 м на северо-восток по границе земельного участка с К№40:03:030802:4 до т. №22
22	23	Далее - 44.3 м на север по границе земельного участка с К№40:03:030802:4 до т. №23
23	24	Далее - 96.9 м на запад по границе земельного участка с К№40:03:030802:4 до т. №24
24	25	Далее - 59.6 м на северо-запад по границе земельного участка с К№40:03:030802:4 до т. №25
25	26	Далее - 105.7 м на север по границе земельного участка с К№40:03:030802:4 до т. №26
26	27	Далее - 26.3 м на восток по границе земельного участка с К№40:03:030802:4 до т. №27
27	28	Далее - 45.7 м на север по границе земельного участка с К№40:03:030802:4 до т. №28
28	29	Далее - 35.0 м на северо-восток по границе земельного участка с К№40:03:030802:4 до т. №29
29	30	Далее - 74.1 м на восток по границе земельного участка с К№40:03:030802:4 до т. №30
30	1	Далее - 141.4 м на север по границе земельного участка с К№40:03:030802:4 до т. №1

План границ объекта

Описание местоположения границы населенного пункта деревня Трубицыно
муниципального образования сельского поселения село Совхоз "Боровский" Боровского района Калужской области



Масштаб 1:2000

Смежные объекты

Используемые условные знаки и обозначения:

- Границы земельных участков из базы ЕГРН
- Граница населенного пункта
- 40:03:010103:95 Кадастровый номер земельного участка
- 1 Характерные точки границы и ее номер

Наименование смежных объектов	Смежные части границ
МО СП село Совхоз "Боровский" Боровского района	от т.№ 1 до т.№ 1



Подпись

Дата " 19 " июня 2019 г.

Место для оттиска печати лица, составившего описание местоположения границ объекта