

## ОПИСАНИЕ МЕСТОПОЛОЖЕНИЯ ГРАНИЦ

населенного пункта деревня Кириллово муниципального образования сельского поселения село Совхоз "Боровский"

Боровского района Калужской области

(наименование объекта, местоположение границ которого описано (далее - объект))

### Раздел 1

#### Сведения об объекте

Сведения об объекте		
№ п/п	Характеристики объекта	Описание характеристик
1	2	3
1	Местоположение объекта	граница населенного пункта деревня Кириллово муниципального образования сельского поселения село Совхоз "Боровский" Боровского района Калужской области
2	Площадь объекта +/- величина погрешности определения площади (Р+/- Дельта Р)	324613 кв.м ± 135 кв.м
3	Иные характеристики объекта	—

## Раздел 2

Сведения о местоположении границ объекта					
1. Система координат <u>СК кадастрового округа</u>					
2. Сведения о характерных точках границ объекта					
Обозначение характерных точек границ	Координаты, м		Метод определения координат характерной точки	Средняя квадратическая погрешность положения характерной точки ( $M_i$ ), м	Описание обозначения точки на местности (при наличии)
	X	Y			
1	2	3	4	5	6
1	504793.74	1314406.39	Картометрический метод	0.10	—
2	504793.92	1314406.73	Картометрический метод	0.10	—
3	504794.13	1314407.06	Картометрический метод	0.10	—
4	504794.34	1314407.39	Картометрический метод	0.10	—
5	504871.60	1314518.55	Картометрический метод	0.10	—
6	504877.45	1314526.97	Картометрический метод	0.10	—
7	504943.97	1314622.33	Картометрический метод	0.10	—
8	504934.40	1314669.83	Картометрический метод	0.10	—
9	504920.91	1314701.32	Картометрический метод	0.10	—
10	504893.81	1314724.69	Картометрический метод	0.10	—
11	504865.39	1314725.73	Картометрический метод	0.10	—
12	504811.36	1314728.23	Картометрический метод	0.10	—
13	504784.92	1314733.02	Картометрический метод	0.10	—
14	504751.91	1314741.56	Картометрический метод	0.10	—
15	504714.75	1314745.93	Картометрический метод	0.10	—
16	504688.51	1314751.13	Картометрический метод	0.10	—
17	504658.01	1314759.25	Картометрический метод	0.10	—
18	504598.67	1314776.54	Картометрический метод	0.10	—
19	504576.39	1314783.62	Картометрический метод	0.10	—
20	504563.69	1314786.52	Картометрический метод	0.10	—
21	504532.25	1314797.57	Картометрический метод	0.10	—
22	504480.30	1314811.10	Картометрический метод	0.10	—
23	504443.55	1314819.43	Картометрический метод	0.10	—
24	504419.19	1314824.22	Картометрический метод	0.10	—
25	504384.11	1314830.88	Картометрический метод	0.10	—
26	504335.08	1314840.88	Картометрический метод	0.10	—

27	504319.46	1314842.12	Картометрический метод	0.10	—
28	504311.34	1314841.29	Картометрический метод	0.10	—
29	504306.36	1314838.69	Картометрический метод	0.10	—
30	504304.26	1314834.84	Картометрический метод	0.10	—
31	504304.60	1314803.19	Картометрический метод	0.10	—
32	504304.68	1314795.90	Картометрический метод	0.10	—
33	504303.69	1314778.84	Картометрический метод	0.10	—
34	504302.28	1314754.47	Картометрический метод	0.10	—
35	504279.62	1314736.27	Картометрический метод	0.10	—
36	504266.51	1314732.24	Картометрический метод	0.10	—
37	504255.42	1314732.73	Картометрический метод	0.10	—
38	504243.82	1314737.28	Картометрический метод	0.10	—
39	504221.13	1314749.38	Картометрический метод	0.10	—
40	504166.82	1314788.45	Картометрический метод	0.10	—
41	504150.68	1314794.00	Картометрический метод	0.10	—
42	504141.61	1314802.57	Картометрический метод	0.10	—
43	504130.75	1314813.86	Картометрический метод	0.10	—
44	504129.33	1314772.54	Картометрический метод	0.10	—
45	504124.54	1314757.75	Картометрический метод	0.10	—
46	504119.76	1314743.29	Картометрический метод	0.10	—
47	504115.92	1314709.65	Картометрический метод	0.10	—
48	504115.74	1314695.07	Картометрический метод	0.10	—
49	504106.83	1314685.44	Картометрический метод	0.10	—
50	504099.81	1314660.33	Картометрический метод	0.10	—
51	504099.18	1314649.35	Картометрический метод	0.10	—
52	504062.73	1314673.02	Картометрический метод	0.10	—
53	503996.31	1314695.16	Картометрический метод	0.10	—
54	503896.68	1314756.72	Картометрический метод	0.10	—
55	503885.16	1314756.45	Картометрический метод	0.10	—
56	503859.42	1314743.31	Картометрический метод	0.10	—
57	503848.98	1314731.25	Картометрический метод	0.10	—
58	503833.23	1314686.16	Картометрический метод	0.10	—
59	503825.88	1314676.53	Картометрический метод	0.10	—
60	503803.45	1314664.93	Картометрический метод	0.10	—

61	503791.02	1314640.64	Картометрический метод	0.10	—
62	503801.43	1314621.55	Картометрический метод	0.10	—
63	503801.43	1314604.00	Картометрический метод	0.10	—
64	503786.16	1314577.29	Картометрический метод	0.10	—
65	503749.53	1314550.57	Картометрический метод	0.10	—
66	503711.37	1314543.71	Картометрический метод	0.10	—
67	503662.05	1314533.75	Картометрический метод	0.10	—
68	503653.91	1314526.96	Картометрический метод	0.10	—
69	503655.16	1314496.62	Картометрический метод	0.10	—
70	503702.98	1314503.26	Картометрический метод	0.10	—
71	503736.56	1314521.57	Картометрический метод	0.10	—
72	503804.48	1314535.31	Картометрический метод	0.10	—
73	503886.13	1314563.55	Картометрический метод	0.10	—
74	503906.74	1314575.00	Картометрический метод	0.10	—
75	503922.69	1314573.97	Картометрический метод	0.10	—
76	503922.28	1314561.61	Картометрический метод	0.10	—
77	503925.82	1314532.26	Картометрический метод	0.10	—
78	503957.11	1314511.65	Картометрический метод	0.10	—
79	503972.37	1314522.34	Картометрический метод	0.10	—
80	503997.81	1314563.12	Картометрический метод	0.10	—
81	504041.24	1314508.82	Картометрический метод	0.10	—
82	504100.97	1314555.88	Картометрический метод	0.10	—
83	504118.54	1314566.12	Картометрический метод	0.10	—
84	504169.74	1314559.71	Картометрический метод	0.10	—
85	504204.03	1314597.78	Картометрический метод	0.10	—
86	504217.43	1314615.45	Картометрический метод	0.10	—
87	504348.63	1314580.62	Картометрический метод	0.10	—
88	504332.59	1314397.81	Картометрический метод	0.10	—
89	504360.59	1314386.94	Картометрический метод	0.10	—
90	504388.36	1314376.15	Картометрический метод	0.10	—
91	504414.50	1314365.98	Картометрический метод	0.10	—
92	504439.84	1314356.12	Картометрический метод	0.10	—
93	504468.55	1314344.98	Картометрический метод	0.10	—
94	504470.56	1314344.21	Картометрический метод	0.10	—

95	504539.48	1314317.26	Картометрический метод	0.10	—
96	504575.46	1314305.28	Картометрический метод	0.10	—
97	504585.00	1314303.75	Картометрический метод	0.10	—
98	504590.24	1314307.47	Картометрический метод	0.10	—
99	504598.95	1314313.65	Картометрический метод	0.10	—
100	504622.89	1314364.00	Картометрический метод	0.10	—
101	504771.63	1314364.45	Картометрический метод	0.10	—
1	504793.74	1314406.39	Картометрический метод	0.10	—

### 3. Сведения о характерных точках части (частей) границы объекта

Обозначение характерных точек части границы	Координаты, м		Метод определения координат характерной точки	Средняя квадратическая погрешность положения характерной точки (M), м	Описание обозначения точки на местности (при наличии)
	X	Y			
1	2	3	4	5	6
—	—	—	—	—	—

### Текстовое описание местоположения границ объекта

Прохождение границы		Описание прохождения границы
от точки	до точки	
1	2	3
1	2	От т.№1 - 0.4 м на северо-восток вдоль автомобильной дороги регионального значения "Малоярославец-Боровск" Комлево-Роща до т. №2
2	3	Далее - 0.4 м на северо-восток вдоль автомобильной дороги регионального значения "Малоярославец-Боровск" Комлево-Роща до т. №3
3	4	Далее - 0.4 м на северо-восток вдоль автомобильной дороги регионального значения "Малоярославец-Боровск" Комлево-Роща до т. №4
4	5	Далее - 135.4 м на северо-восток вдоль автомобильной дороги регионального значения "Малоярославец-Боровск" Комлево-Роща до т. №5
5	6	Далее - 10.3 м на северо-восток вдоль автомобильной дороги регионального значения "Малоярославец-Боровск" Комлево-Роща до т. №6
6	7	Далее - 116.3 м на северо-восток вдоль автомобильной дороги регионального значения "Малоярославец-Боровск" Комлево-Роща до т. №7
7	8	Далее - 48.5 м на восток через сельскохозяйственные угодья до т. №8
8	9	Далее - 34.3 м на юго-восток через сельскохозяйственные угодья до т. №9
9	10	Далее - 35.8 м на юго-восток через сельскохозяйственные угодья до т. №10
10	11	Далее - 28.4 м на юг через сельскохозяйственные угодья до т. №11
11	12	Далее - 54.1 м на юг по границе земельного участка с К№40:03:010302:69 до т. №12
12	13	Далее - 26.9 м на юг по границе земельного участка с К№40:03:010302:69 до т. №13
13	14	Далее - 34.1 м на юг по границе земельного участка с К№40:03:010302:69 до т. №14
14	15	Далее - 37.4 м на юг по границе земельного участка с К№40:03:010302:69 до т. №15
15	16	Далее - 26.8 м на юг по границе земельного участка с К№40:03:010302:69 до т. №16
16	17	Далее - 31.6 м на юг по границе земельного участка с К№40:03:010302:69 до т. №17
17	18	Далее - 61.8 м на юг по границе земельного участка с К№40:03:010302:69 до т. №18
18	19	Далее - 23.4 м на юг по границе земельного участка с К№40:03:010302:69 до т. №19
19	20	Далее - 13.0 м на юг по границе земельного участка с К№40:03:010302:69 до т. №20
20	21	Далее - 33.3 м на юг по границе земельного участка с К№40:03:010302:69 до т. №21
21	22	Далее - 53.7 м на юг по границе земельного участка с К№40:03:010302:69 до т. №22
22	23	Далее - 37.7 м на юг по границе земельного участка с К№40:03:010302:69 до т. №23
23	24	Далее - 24.8 м на юг по границе земельного участка с К№40:03:010302:69 до т. №24
24	25	Далее - 35.7 м на юг по границе земельного участка с К№40:03:010302:69 до т. №25
25	26	Далее - 50.0 м на юг по границе земельного участка с К№40:03:010302:69 до т. №26
26	27	Далее - 15.7 м на юг по границе земельного участка с К№40:03:010302:69 до т. №27

27	28	Далее - 8.2 м на юг по границе земельного участка с К№40:03:010302:69 до т. №28
28	29	Далее - 5.6 м на юго-запад по границе земельного участка с К№40:03:010302:69 до т. №29
29	30	Далее - 4.4 м на юго-запад по границе земельного участка с К№40:03:010302:69 до т. №30
30	31	Далее - 31.6 м на запад по границе земельного участка с К№40:03:010302:69 до т. №31
31	32	Далее - 7.3 м на запад по границе земельного участка с К№40:03:010302:69 до т. №32
32	33	Далее - 17.1 м на запад по границе земельного участка с К№40:03:010302:69 до т. №33
33	34	Далее - 24.4 м на запад по границе земельного участка с К№40:03:010302:69 до т. №34
34	35	Далее - 29.1 м на юго-запад по границе земельного участка с К№40:03:010302:69 до т. №35
35	36	Далее - 13.7 м на юг по границе земельного участка с К№40:03:010302:69 до т. №36
36	37	Далее - 11.1 м на юг по границе земельного участка с К№40:03:010302:69 до т. №37
37	38	Далее - 12.5 м на юг по границе земельного участка с К№40:03:010302:69 до т. №38
38	39	Далее - 25.7 м на юго-восток по границе земельного участка с К№40:03:010302:69 до т. №39
39	40	Далее - 66.9 м на юго-восток по границе земельного участка с К№40:03:010302:69 до т. №40
40	41	Далее - 17.1 м на юг по границе земельного участка с К№40:03:010302:69 до т. №41
41	42	Далее - 12.5 м на юго-восток по границе земельного участка с К№40:03:010302:69 до т. №42
42	43	Далее - 15.7 м на юго-восток по границе земельного участка с К№40:03:010302:69 до т. №43
43	44	Далее - 41.3 м на запад через сельскохозяйственные угодья до т. №44
44	45	Далее - 15.6 м на запад по границе земельного участка с К№40:03:010901:98 до т. №45
45	46	Далее - 15.2 м на запад по границе земельного участка с К№40:03:010901:118 до т. №46
46	47	Далее - 33.9 м на запад через сельскохозяйственные угодья до т. №47
47	48	Далее - 14.6 м на запад через сельскохозяйственные угодья до т. №48
48	49	Далее - 13.1 м на юго-запад через сельскохозяйственные угодья до т. №49
49	50	Далее - 26.1 м на запад через сельскохозяйственные угодья до т. №50
50	51	Далее - 11.0 м на запад через сельскохозяйственные угодья до т. №51
51	52	Далее - 43.5 м на юго-восток через сельскохозяйственные угодья до т. №52
52	53	Далее - 70.0 м на юг через сельскохозяйственные угодья до т. №53
53	54	Далее - 117.1 м на юго-восток через сельскохозяйственные угодья до т. №54
54	55	Далее - 11.5 м на юг через сельскохозяйственные угодья до т. №55
55	56	Далее - 28.9 м на юго-запад через сельскохозяйственные угодья до т. №56
56	57	Далее - 15.9 м на юго-запад через сельскохозяйственные угодья до т. №57
57	58	Далее - 47.8 м на запад через сельскохозяйственные угодья до т. №58
58	59	Далее - 12.1 м на юго-запад через сельскохозяйственные угодья до т. №59
59	60	Далее - 25.3 м на юго-запад через сельскохозяйственные угодья до т. №60
60	61	Далее - 27.3 м на юго-запад через сельскохозяйственные угодья до т. №61
61	62	Далее - 21.7 м на северо-запад по границе земельного участка с К№40:03:010901:98 до т. №62
62	63	Далее - 17.6 м на запад по границе земельного участка с К№40:03:010901:98 до т. №63
63	64	Далее - 30.8 м на юго-запад по границе земельного участка с К№40:03:010901:98 до т. №64
64	65	Далее - 45.3 м на юго-запад по границе земельного участка с К№40:03:010901:98 до т. №65
65	66	Далее - 38.8 м на юг по границе земельного участка с К№40:03:010901:98 до т. №66
66	67	Далее - 50.3 м на юг до т. №67
67	68	Далее - 10.6 м на юго-запад до т. №68
68	69	Далее - 30.4 м на запад до т. №69
69	70	Далее - 48.3 м на север до т. №70
70	71	Далее - 38.3 м на северо-восток по границе земельного участка с К№40:03:010205:69 до т. №71
71	72	Далее - 69.3 м на север по границе земельного участка с К№40:03:010205:69 до т. №72
72	73	Далее - 86.4 м на север по границе земельного участка с К№40:03:010205:69 до т. №73
73	74	Далее - 23.6 м на северо-восток по границе земельного участка с К№40:03:010205:69 до т. №74
74	75	Далее - 16.0 м на север по границе земельного участка с К№40:03:010205:69 до т. №75
75	76	Далее - 12.4 м на запад по границе земельного участка с К№40:03:010205:69 до т. №76
76	77	Далее - 29.6 м на запад по границе земельного участка с К№40:03:010205:69 до т. №77
77	78	Далее - 37.5 м на северо-запад по границе земельного участка с К№40:03:010205:69 до т. №78
78	79	Далее - 18.6 м на северо-восток по границе земельного участка с К№40:03:010205:69 до т. №79
79	80	Далее - 48.1 м на северо-восток по границе земельного участка с К№ 40:03:010205:76 до т. №80

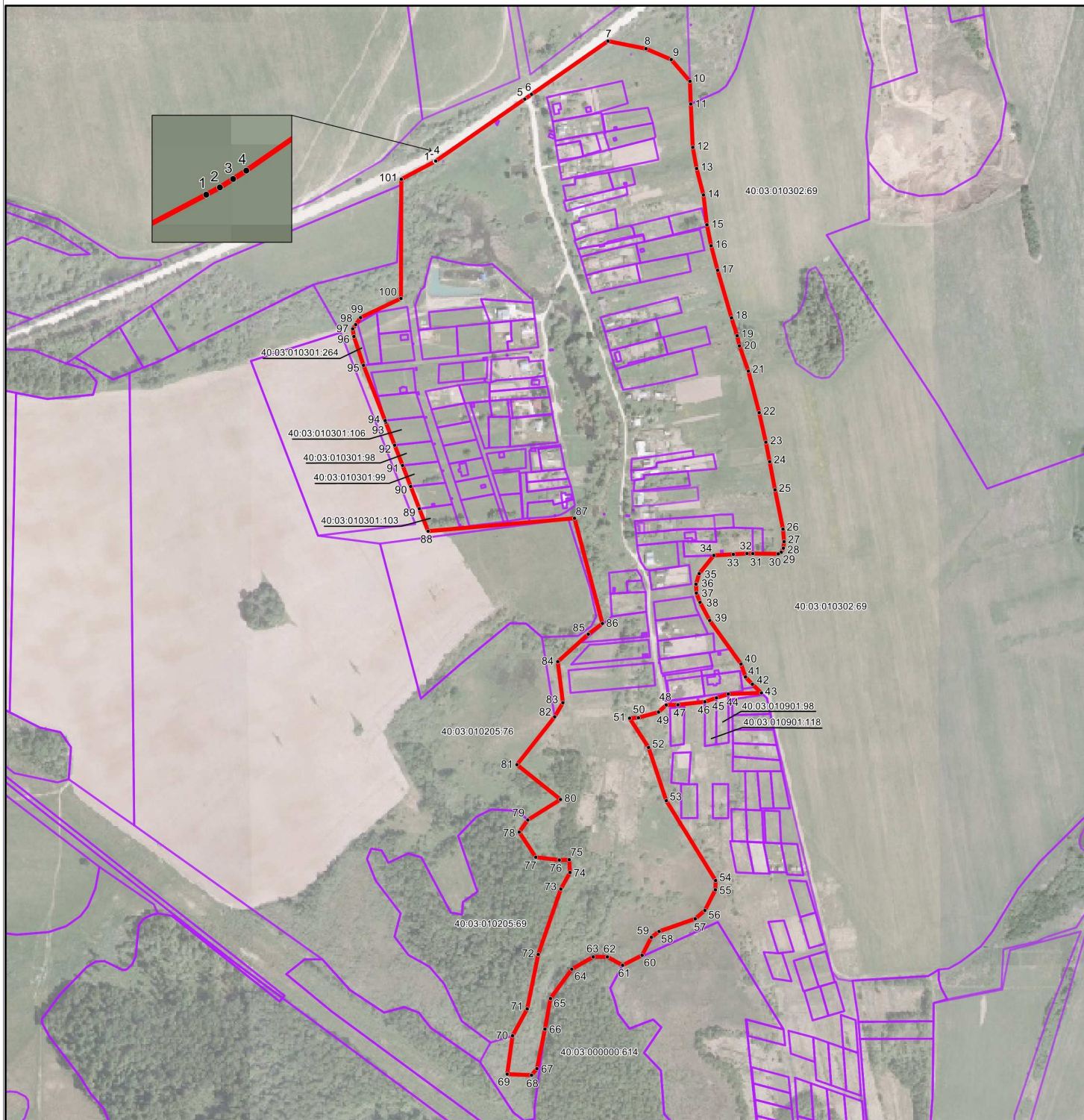
80	81	Далее - 69.5 м на северо-запад по границе земельного участка с К№ 40:03:010205:76 до т. №81
81	82	Далее - 76.0 м на северо-восток по границе земельного участка с К№ 40:03:010205:76 до т. №82
82	83	Далее - 20.3 м на северо-восток через сельскохозяйственные угодья до т. №83
83	84	Далее - 51.6 м на север через сельскохозяйственные угодья до т. №84
84	85	Далее - 51.2 м на северо-восток до т. №85
85	86	Далее - 22.2 м на северо-восток до т. №86
86	87	Далее - 135.7 м на север до т. №87
87	88	Далее - 183.5 м на запад через сельскохозяйственные угодья до т. №88
88	89	Далее - 30.0 м на север по границе земельного участка с К№40:03:010301:103 до т. №89
89	90	Далее - 29.8 м на север через сельскохозяйственные угодья до т. №90
90	91	Далее - 28.1 м на север по границе земельного участка с К№40:03:010301:99 до т. №91
91	92	Далее - 27.2 м на север по границе земельного участка с К№40:03:010301:98 до т. №92
92	93	Далее - 30.8 м на север по границе земельного участка с К№40:03:010301:106 до т. №93
93	94	Далее - 2.1 м на север по границе земельного участка с К№40:03:010301:106 до т. №94
94	95	Далее - 74.0 м на север через сельскохозяйственные угодья до т. №95
95	96	Далее - 37.9 м на север по границе земельного участка с К№40:03:010301:264 до т. №96
96	97	Далее - 9.7 м на север по границе земельного участка с К№40:03:010301:264 до т. №97
97	98	Далее - 6.4 м на северо-восток по границе земельного участка с К№40:03:010301:264 до т. №98
98	99	Далее - 10.7 м на северо-восток через сельскохозяйственные угодья до т. №99
99	100	Далее - 55.8 м на северо-восток через сельскохозяйственные угодья до т. №100
100	101	Далее - 148.7 м на север через лесной массив до т. №101
101	1	Далее - 47.4 м на северо-восток вдоль автомобильной дороги регионального значения "Малоярославец-Боровск" Комлево-Роща до т. №1







### План границ объекта

Описание местоположения границы населенного пункта деревня Кириллово  
муниципального образования сельское поселение село Совхоз "Боровский" Боровского района Калужской области



Масштаб 1:5000

#### Используемые условные знаки и обозначения:

-  Границы земельных участков из базы ЕГРН
-  Граница населенного пункта
- 40:03:010103:95 Кадастровый номер земельного участка
- 1 Характерные точки границы и ее номер

#### Смежные объекты

Наименование смежных объектов	Смежные части границ
МО СП село Совхоз "Боровский" Боровского района	от т.№ 1 до т.№ 1



Подпись

Дата " 23 " мая 2019 г.

Место для оттиска печати лица, составившего описание местоположения границ объекта