

ОПИСАНИЕ МЕСТОПОЛОЖЕНИЯ ГРАНИЦ
населенного пункта деревня Акулово муниципального образования сельского поселения село Совхоз "Боровский"
Боровского района Калужской области
(наименование объекта, местоположение границ которого описано (далее - объект))

Раздел 1

Сведения об объекте

Сведения об объекте		
№ п/п	Характеристики объекта	Описание характеристик
1	2	3
1	Местоположение объекта	граница населенного пункта деревня Акулово муниципального образования сельского поселения село Совхоз "Боровский" Боровского района Калужской области
2	Площадь объекта +/- величина погрешности определения площади (Р+/- Дельта Р)	515968 кв.м ± 148 кв.м
3	Иные характеристики объекта	—

Раздел 2

Сведения о местоположении границ объекта					
1. Система координат <u>СК кадастрового округа</u>					
2. Сведения о характерных точках границ объекта					
Обозначение характерных точек границ	Координаты, м		Метод определения координат характерной точки	Средняя квадратическая погрешность положения характерной точки (M _t), м	Описание обозначения точки на местности (при наличии)
	X	Y			
1	2	3	4	5	6
1	504256.05	1310473.95	Картометрический метод	0.10	—
2	504257.24	1310487.08	Картометрический метод	0.10	—
3	504260.12	1310518.68	Картометрический метод	0.10	—
4	504261.05	1310531.10	Картометрический метод	0.10	—
5	504264.24	1310573.48	Картометрический метод	0.10	—
6	504266.64	1310605.37	Картометрический метод	0.10	—
7	504267.64	1310618.73	Картометрический метод	0.10	—
8	504269.63	1310645.20	Картометрический метод	0.10	—
9	504271.62	1310671.58	Картометрический метод	0.10	—
10	504273.94	1310702.39	Картометрический метод	0.10	—
11	504276.17	1310732.01	Картометрический метод	0.10	—
12	504293.92	1310728.45	Картометрический метод	0.10	—
13	504305.40	1310776.56	Картометрический метод	0.10	—
14	504309.95	1310795.64	Картометрический метод	0.10	—
15	504316.07	1310821.31	Картометрический метод	0.10	—
16	504316.77	1310824.23	Картометрический метод	0.10	—
17	504340.21	1310830.59	Картометрический метод	0.10	—
18	504353.00	1310834.05	Картометрический метод	0.10	—
19	504355.79	1310834.81	Картометрический метод	0.10	—
20	504387.17	1310843.32	Картометрический метод	0.10	—
21	504393.74	1310867.23	Картометрический метод	0.10	—
22	504403.01	1310904.35	Картометрический метод	0.10	—
23	504403.65	1310911.12	Картометрический метод	0.10	—
24	504407.03	1310946.96	Картометрический метод	0.10	—
25	504409.72	1310975.53	Картометрический метод	0.10	—
26	504409.72	1310982.53	Картометрический метод	0.10	—

27	504409.74	1311018.41	Картометрический метод	0.10	—
28	504409.77	1311054.73	Картометрический метод	0.10	—
29	504409.77	1311054.74	Картометрический метод	0.10	—
30	504418.50	1311079.82	Картометрический метод	0.10	—
31	504417.55	1311093.76	Картометрический метод	0.10	—
32	504414.69	1311135.70	Картометрический метод	0.10	—
33	504411.80	1311178.15	Картометрический метод	0.10	—
34	504411.36	1311184.62	Картометрический метод	0.10	—
35	504426.37	1311214.27	Картометрический метод	0.10	—
36	504427.53	1311216.57	Картометрический метод	0.10	—
37	504439.47	1311240.17	Картометрический метод	0.10	—
38	504480.97	1311270.96	Картометрический метод	0.10	—
39	504470.42	1311272.14	Картометрический метод	0.10	—
40	504251.13	1311287.67	Картометрический метод	0.10	—
41	504267.29	1311352.10	Картометрический метод	0.10	—
42	504282.30	1311411.91	Картометрический метод	0.10	—
43	504263.57	1311417.85	Картометрический метод	0.10	—
44	504192.87	1311454.62	Картометрический метод	0.10	—
45	504128.16	1311478.29	Картометрический метод	0.10	—
46	504070.36	1311504.56	Картометрический метод	0.10	—
47	504039.82	1311518.22	Картометрический метод	0.10	—
48	504036.22	1311521.00	Картометрический метод	0.10	—
49	503987.32	1311528.32	Картометрический метод	0.10	—
50	503973.93	1311512.40	Картометрический метод	0.10	—
51	503955.55	1311516.42	Картометрический метод	0.10	—
52	503951.58	1311496.71	Картометрический метод	0.10	—
53	503969.43	1311493.05	Картометрический метод	0.10	—
54	503969.76	1311492.64	Картометрический метод	0.10	—
55	503966.29	1311474.21	Картометрический метод	0.10	—
56	503964.51	1311456.65	Картометрический метод	0.10	—
57	503961.88	1311439.14	Картометрический метод	0.10	—
58	503937.47	1311444.03	Картометрический метод	0.10	—
59	503932.78	1311426.96	Картометрический метод	0.10	—
60	503932.04	1311427.11	Картометрический метод	0.10	—

61	503927.35	1311409.46	Картометрический метод	0.10	—
62	503932.06	1311408.42	Картометрический метод	0.10	—
63	503953.80	1311406.53	Картометрический метод	0.10	—
64	503946.53	1311350.57	Картометрический метод	0.10	—
65	503920.98	1311187.32	Картометрический метод	0.10	—
66	503903.37	1311158.33	Картометрический метод	0.10	—
67	503882.23	1311161.05	Картометрический метод	0.10	—
68	503877.55	1311161.50	Картометрический метод	0.10	—
69	503875.19	1311166.04	Картометрический метод	0.10	—
70	503850.76	1311169.17	Картометрический метод	0.10	—
71	503845.89	1311170.25	Картометрический метод	0.10	—
72	503826.99	1311171.92	Картометрический метод	0.10	—
73	503819.38	1311172.59	Картометрический метод	0.10	—
74	503815.11	1311172.97	Картометрический метод	0.10	—
75	503809.76	1311173.55	Картометрический метод	0.10	—
76	503791.90	1311174.60	Картометрический метод	0.10	—
77	503773.91	1311176.60	Картометрический метод	0.10	—
78	503767.32	1311177.33	Картометрический метод	0.10	—
79	503766.02	1311169.46	Картометрический метод	0.10	—
80	503755.98	1311107.88	Картометрический метод	0.10	—
81	503743.29	1311007.54	Картометрический метод	0.10	—
82	503752.51	1310975.50	Картометрический метод	0.10	—
83	503740.70	1310951.19	Картометрический метод	0.10	—
84	503730.07	1310885.91	Картометрический метод	0.10	—
85	503718.21	1310756.60	Картометрический метод	0.10	—
86	503688.70	1310556.91	Картометрический метод	0.10	—
87	503734.38	1310542.69	Картометрический метод	0.10	—
88	503786.10	1310532.89	Картометрический метод	0.10	—
89	503815.70	1310543.19	Картометрический метод	0.10	—
90	503833.70	1310570.69	Картометрический метод	0.10	—
91	503831.20	1310608.69	Картометрический метод	0.10	—
92	503791.38	1310634.57	Картометрический метод	0.10	—
93	503785.35	1310638.79	Картометрический метод	0.10	—
94	503799.70	1310679.69	Картометрический метод	0.10	—

95	503822.78	1310708.21	Картометрический метод	0.10	—
96	503840.99	1310825.76	Картометрический метод	0.10	—
97	503847.89	1310825.15	Картометрический метод	0.10	—
98	503880.95	1310818.50	Картометрический метод	0.10	—
99	503876.21	1310788.19	Картометрический метод	0.10	—
100	503915.89	1310777.51	Картометрический метод	0.10	—
101	503922.00	1310765.30	Картометрический метод	0.10	—
102	503924.29	1310730.96	Картометрический метод	0.10	—
103	503916.66	1310670.67	Картометрический метод	0.10	—
104	503896.05	1310675.25	Картометрический метод	0.10	—
105	503883.84	1310659.98	Картометрический метод	0.10	—
106	503868.58	1310666.09	Картометрический метод	0.10	—
107	503872.39	1310647.01	Картометрический метод	0.10	—
108	503884.60	1310638.61	Картометрический метод	0.10	—
109	503884.60	1310598.17	Картометрический метод	0.10	—
110	503902.92	1310575.27	Картометрический метод	0.10	—
111	503947.95	1310546.27	Картометрический метод	0.10	—
112	503963.21	1310498.19	Картометрический метод	0.10	—
113	503956.76	1310487.42	Картометрический метод	0.10	—
114	503968.92	1310484.88	Картометрический метод	0.10	—
115	504046.00	1310418.21	Картометрический метод	0.10	—
116	504056.09	1310428.07	Картометрический метод	0.10	—
117	504066.58	1310435.15	Картометрический метод	0.10	—
118	504078.54	1310438.57	Картометрический метод	0.10	—
119	504104.17	1310442.47	Картометрический метод	0.10	—
120	504119.55	1310447.84	Картометрический метод	0.10	—
121	504120.08	1310451.68	Картометрический метод	0.10	—
122	504134.85	1310448.73	Картометрический метод	0.10	—
123	504150.00	1310449.19	Картометрический метод	0.10	—
124	504197.57	1310450.64	Картометрический метод	0.10	—
125	504241.41	1310451.98	Картометрический метод	0.10	—
1	504256.05	1310473.95	Картометрический метод	0.10	—

3. Сведения о характерных точках части (частей) границы объекта

Обозначение характерных	Координаты, м		Метод определения координат	Средняя квадратическая	Описание обозначения
	X	Y			

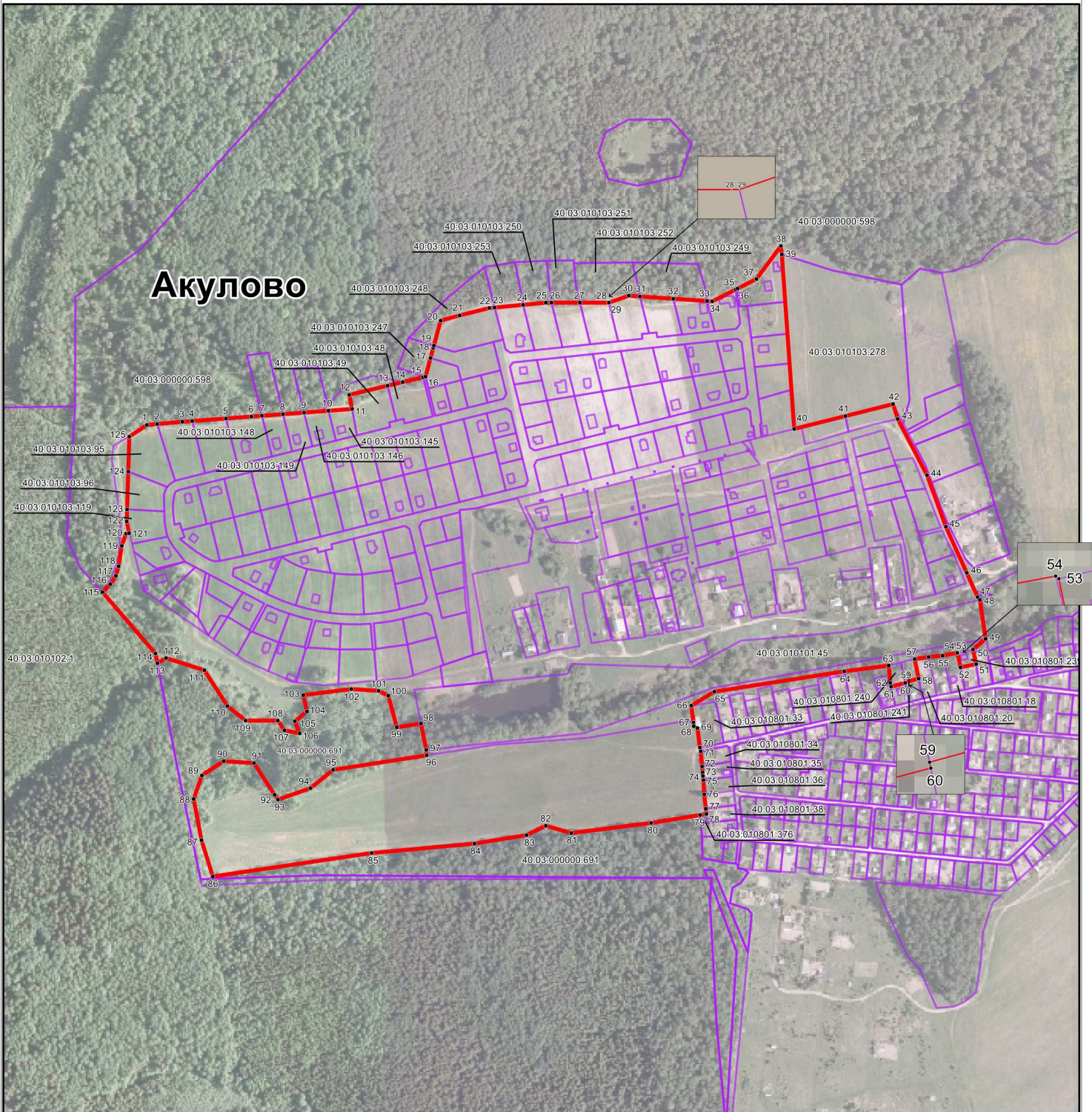
точек части границы			характерной точки	погрешность положения характерной точки (M _i), м	точки на местности (при наличии)
1	2	3	4	5	6
–	–	–	–	–	–
Текстовое описание местоположения границ объекта					
Прохождение границы		Описание прохождения границы			
от точки	до точки				
1	2	3			
1	2	От т.№1 - 13.2 м на восток по границе земельного участка с К№40:03:000000:598 до т. №2			
2	3	Далее - 31.7 м на восток по границе земельного участка с К№40:03:000000:598 до т. №3			
3	4	Далее - 12.4 м на восток по границе земельного участка с К№40:03:000000:598 до т. №4			
4	5	Далее - 42.5 м на восток по границе земельного участка с К№40:03:000000:598 до т. №5			
5	6	Далее - 32.0 м на восток по границе земельного участка с К№40:03:000000:598 до т. №6			
6	7	Далее - 13.4 м на восток по границе земельного участка с К№40:03:000000:598 до т. №7			
7	8	Далее - 26.5 м на восток по границе земельного участка с К№40:03:010103:148 до т. №8			
8	9	Далее - 26.4 м на восток по границе земельного участка с К№40:03:010103:149 до т. №9			
9	10	Далее - 30.9 м на восток по границе земельного участка с К№40:03:010103:146 до т. №10			
10	11	Далее - 29.7 м на восток по границе земельного участка с К№40:03:010103:145 до т. №11			
11	12	Далее - 18.1 м на север по границе земельного участка с К№40:03:010103:49 до т. №12			
12	13	Далее - 49.5 м на восток по границе земельного участка с К№40:03:010103:49 до т. №13			
13	14	Далее - 19.6 м на восток по границе земельного участка с К№40:03:010103:48 до т. №14			
14	15	Далее - 26.4 м на восток по границе земельного участка с К№40:03:010103:48 до т. №15			
15	16	Далее - 3.0 м на восток по границе земельного участка с К№40:03:000000:598 до т. №16			
16	17	Далее - 24.3 м на север по границе земельного участка с К№40:03:010103:247 до т. №17			
17	18	Далее - 13.3 м на север по границе земельного участка с К№40:03:010103:247 до т. №18			
18	19	Далее - 2.9 м на север по границе земельного участка с К№40:03:010103:247 до т. №19			
19	20	Далее - 32.5 м на север по границе земельного участка с К№40:03:010103:248 до т. №20			
20	21	Далее - 24.8 м на восток по границе земельного участка с К№40:03:010103:248 до т. №21			
21	22	Далее - 38.3 м на восток по границе земельного участка с К№40:03:010103:248 до т. №22			
22	23	Далее - 6.8 м на восток по границе земельного участка с К№40:03:010103:248 до т. №23			
23	24	Далее - 36.0 м на восток по границе земельного участка с К№40:03:010103:253 до т. №24			
24	25	Далее - 28.7 м на восток по границе земельного участка с К№40:03:010103:250 до т. №25			
25	26	Далее - 7.0 м на восток по границе земельного участка с К№40:03:010103:250 до т. №26			
26	27	Далее - 35.9 м на восток по границе земельного участка с К№40:03:010103:251 до т. №27			
27	28	Далее - 36.3 м на восток по границе земельного участка с К№40:03:010103:252 до т. №28			
28	29	Далее - 0.0 м на восток по границе земельного участка с К№40:03:010103:252 до т. №29			
29	30	Далее - 26.6 м на восток по границе земельного участка с К№40:03:010103:252 до т. №30			
30	31	Далее - 14.0 м на восток по границе земельного участка с К№40:03:010103:252 до т. №31			
31	32	Далее - 42.0 м на восток по границе земельного участка с К№40:03:010103:249 до т. №32			
32	33	Далее - 42.5 м на восток по границе земельного участка с К№40:03:010103:249 до т. №33			
33	34	Далее - 6.5 м на восток по границе земельного участка с К№40:03:000000:598 до т. №34			
34	35	Далее - 33.2 м на северо-восток по границе земельного участка с К№40:03:000000:598 до т. №35			
35	36	Далее - 2.6 м на северо-восток по границе земельного участка с К№40:03:000000:598 до т. №36			
36	37	Далее - 26.4 м на северо-восток по границе земельного участка с К№40:03:000000:598 до т. №37			
37	38	Далее - 51.7 м на северо-восток по границе земельного участка с К№40:03:000000:598 до т. №38			
38	39	Далее - 10.6 м на юг по границе земельного участка с К№40:03:000000:598 до т. №39			
39	40	Далее - 219.8 м на юг по границе земельного участка с К№40:03:010103:278 до т. №40			
40	41	Далее - 66.4 м на восток по границе земельного участка с К№40:03:010103:278 до т. №41			
41	42	Далее - 61.7 м на восток по границе земельного участка с К№40:03:010103:278 до т. №42			
42	43	Далее - 19.6 м на юг по границе земельного участка с К№40:03:010101:455 до т. №43			
43	44	Далее - 79.7 м на юго-восток до т. №44			
44	45	Далее - 68.9 м на юг до т. №45			

45	46	Далее - 63.5 м на юго-восток до т. №46
46	47	Далее - 33.5 м на юго-восток до т. №47
47	48	Далее - 4.5 м на юго-восток до т. №48
48	49	Далее - 49.4 м на юг по границе земельного участка с К№40:03:010101:45 до т. №49
49	50	Далее - 20.8 м на юго-запад до т. №50
50	51	Далее - 18.8 м на юг по границе земельного участка с К№40:03:010801:239 до т. №51
51	52	Далее - 20.1 м на запад по границе земельного участка с К№40:03:010801:239 до т. №52
52	53	Далее - 18.2 м на север по границе земельного участка с К№40:03:010801:239 до т. №53
53	54	Далее - 0.5 м на северо-запад до т. №54
54	55	Далее - 18.8 м на запад по границе земельного участка с К№40:03:010801:18 до т. №55
55	56	Далее - 17.6 м на запад до т. №56
56	57	Далее - 17.7 м на запад по границе земельного участка с К№40:03:010801:20 до т. №57
57	58	Далее - 24.9 м на юг по границе земельного участка с К№40:03:010801:241 до т. №58
58	59	Далее - 17.7 м на запад по границе земельного участка с К№40:03:010801:241 до т. №59
59	60	Далее - 0.8 м на юг до т. №60
60	61	Далее - 18.3 м на запад по границе земельного участка с К№40:03:010801:240 до т. №61
61	62	Далее - 4.8 м на север по границе земельного участка с К№40:03:010801:240 до т. №62
62	63	Далее - 21.8 м на север по границе земельного участка с К№40:03:010801:240 до т. №63
63	64	Далее - 56.4 м на запад до т. №64
64	65	Далее - 165.2 м на запад до т. №65
65	66	Далее - 33.9 м на юго-запад до т. №66
66	67	Далее - 21.3 м на юг по границе земельного участка с К№40:03:010801:33 до т. №67
67	68	Далее - 4.7 м на юг по границе земельного участка с К№40:03:010801:33 до т. №68
68	69	Далее - 5.1 м на юго-восток по границе земельного участка с К№40:03:010801:33 до т. №69
69	70	Далее - 24.6 м на юг по границе земельного участка с К№40:03:010801:33 до т. №70
70	71	Далее - 5.0 м на юг по границе земельного участка с К№40:03:010801:242 до т. №71
71	72	Далее - 19.0 м на юг по границе земельного участка с К№40:03:010801:34 до т. №72
72	73	Далее - 7.6 м на юг по границе земельного участка с К№40:03:010801:35 до т. №73
73	74	Далее - 4.3 м на юг по границе земельного участка с К№40:03:010801:35 до т. №74
74	75	Далее - 5.4 м на юг по границе земельного участка с К№40:03:010801:35 до т. №75
75	76	Далее - 17.9 м на юг по границе земельного участка с К№40:03:010801:36 до т. №76
76	77	Далее - 18.1 м на юг до т. №77
77	78	Далее - 6.6 м на юг по границе земельного участка с К№40:03:010801:38 до т. №78
78	79	Далее - 8.0 м на запад по границе земельного участка с К№40:03:010801:376 до т. №79
79	80	Далее - 62.4 м на запад по границе земельного участка с К№40:03:000000:691 до т. №80
80	81	Далее - 101.1 м на запад по границе земельного участка с К№40:03:000000:691 до т. №81
81	82	Далее - 33.3 м на запад по границе земельного участка с К№40:03:000000:691 до т. №82
82	83	Далее - 27.0 м на юго-запад по границе земельного участка с К№40:03:000000:691 до т. №83
83	84	Далее - 66.1 м на запад по границе земельного участка с К№40:03:000000:691 до т. №84
84	85	Далее - 129.8 м на запад по границе земельного участка с К№40:03:000000:691 до т. №85
85	86	Далее - 201.9 м на запад по границе земельного участка с К№40:03:000000:691 до т. №86
86	87	Далее - 47.8 м на север по границе земельного участка с К№40:03:000000:691 до т. №87
87	88	Далее - 52.6 м на север по границе земельного участка с К№40:03:000000:691 до т. №88
88	89	Далее - 31.3 м на север по границе земельного участка с К№40:03:000000:691 до т. №89
89	90	Далее - 32.9 м на северо-восток по границе земельного участка с К№40:03:000000:691 до т. №90
90	91	Далее - 38.1 м на восток по границе земельного участка с К№40:03:000000:691 до т. №91
91	92	Далее - 47.5 м на юго-восток по границе земельного участка с К№40:03:000000:691 до т. №92
92	93	Далее - 7.4 м на юго-восток по границе земельного участка с К№40:03:000000:691 до т. №93
93	94	Далее - 43.3 м на восток по границе земельного участка с К№40:03:000000:691 до т. №94
94	95	Далее - 36.7 м на северо-восток по границе земельного участка с К№40:03:000000:691 до т. №95
95	96	Далее - 119.0 м на восток по границе земельного участка с К№40:03:000000:691 до т. №96
96	97	Далее - 6.9 м на север по границе земельного участка с К№40:03:000000:691 до т. №97
97	98	Далее - 33.7 м на север по границе земельного участка с К№40:03:000000:691 до т. №98
98	99	Далее - 30.7 м на запад по границе земельного участка с К№40:03:000000:691 до т. №99
99	100	Далее - 41.1 м на север по границе земельного участка с К№40:03:000000:691 до т. №100

100	101	Далее - 13.7 м на северо-запад по границе земельного участка с К№40:03:000000:691 до т. №101
101	102	Далее - 34.4 м на запад по границе земельного участка с К№40:03:000000:691 до т. №102
102	103	Далее - 60.8 м на запад по границе земельного участка с К№40:03:000000:691 до т. №103
103	104	Далее - 21.1 м на юг по границе земельного участка с К№40:03:000000:691 до т. №104
104	105	Далее - 19.6 м на юго-запад по границе земельного участка с К№40:03:000000:691 до т. №105
105	106	Далее - 16.4 м на юг по границе земельного участка с К№40:03:000000:691 до т. №106
106	107	Далее - 19.5 м на запад по границе земельного участка с К№40:03:000000:691 до т. №107
107	108	Далее - 14.8 м на северо-запад по границе земельного участка с К№40:03:000000:691 до т. №108
108	109	Далее - 40.4 м на запад по границе земельного участка с К№40:03:000000:691 до т. №109
109	110	Далее - 29.3 м на северо-запад по границе земельного участка с К№40:03:000000:691 до т. №110
110	111	Далее - 53.6 м на северо-запад по границе земельного участка с К№40:03:000000:691 до т. №111
111	112	Далее - 50.4 м на запад по границе земельного участка с К№40:03:000000:691 до т. №112
112	113	Далее - 12.6 м на юго-запад по границе земельного участка с К№40:03:000000:691 до т. №113
113	114	Далее - 12.4 м на север до т. №114
114	115	Далее - 101.9 м на северо-запад по границе земельного участка с К№ 40:03:010102:1 до т. №115
115	116	Далее - 14.1 м на северо-восток до т. №116
116	117	Далее - 12.7 м на северо-восток до т. №117
117	118	Далее - 12.4 м на север до т. №118
118	119	Далее - 25.9 м на север до т. №119
119	120	Далее - 16.3 м на север до т. №120
120	121	Далее - 3.9 м на восток до т. №121
121	122	Далее - 15.1 м на север до т. №122
122	123	Далее - 15.2 м на север по границе земельного участка с К№40:03:010103:119 до т. №123
123	124	Далее - 47.6 м на север по границе земельного участка с К№40:03:010103:96 до т. №124
124	125	Далее - 43.9 м на север по границе земельного участка с К№40:03:010103:95 до т. №125
125	1	Далее - 26.4 м на северо-восток по границе земельного участка с К№40:03:000000:598 до т. №1



План границ объекта

**Описание местоположения границы населенного пункта деревня Акулово
муниципального образования сельского поселения село Совхоз "Боровский" Боровского района Калужской области**



Масштаб 1:5000

Используемые условные знаки и обозначения:

-  Границы земельных участков из базы ЕГРН
-  Граница населенного пункта
- 40:03:010103:95 Кадастровый номер земельного участка
- 1 Характерные точки границы и ее номер

Смежные объекты

Наименование смежных объектов	Смежные части границ
МО СП село Совхоз "Боровский" Боровского района	от т. № 1 до т. № 1



Дата " 17 " мая 2019 г.

Место для оттиска печати лица, составившего описание местоположения границ объекта